

Schachtabdeckungen

Schachtabdeckungen (begehbar, Deckel übergreifend)

- feuerverzinkte Schachtabdeckung aus Stahl
- Deckel übergreifend (tagwasserdicht)

Artikelinformationen:

Belastungsklasse A (15 kN)

Werkstoff:

- S235JR (ehem. St 37-2)
- Rahmen aus Winkelprofi I 30x30x5
- Deckel aus rutschsicherem Tränenblech
- mit zwei Scharnieren und Edelstahlbolzen Aufhaltevorrichtung
- Vorreiberverschluss: Imbus 10 mm Maueranker
- Öffnungswinkel $\sim 100^\circ$



8008 a



Diese Variante a eignet sich besonders zum Abdecken von Wasserzählerschächten, Elektro-, Pumpen- und Revisionsschächten.

tagwasserdicht (=regensicher)

Dieser Artikel ist auch in Edelstahl lieferbar.

Sondermaße auf Anfrage.

| Belastung | Artikel-Nr. | Rahmenaußenmaß B x B in mm | Rahmeninnenmaß A x A in mm | Höhe in mm | Gewicht in kg |
|-----------|-------------|-------------------------------|-------------------------------|---------------|------------------|
| A (15 kN) | 7008 a | 760 x 760 | 700 x 700 | 35 | 30 |
| A (15 kN) | 8008 a | 860 x 860 | 800 x 800 | 35 | 35 |
| A (15 kN) | 9008 a | 960 x 960 | 900 x 900 | 35 | 41 |
| A (15 kN) | 10008 a | 1060 x 1060 | 1000 x 1000 | 35 | 48 |

Schachtabdeckung (begehbar, Deckel übergreifen)

-
-
-
- feuerverzinkte Schachtabdeckung aus Stahl, begehbar
- Deckel übergreifend (tagwasserdicht) zum Aufdübeln



8008 aD

Artikelinformationen:

Belastungsklasse A (15 kN)

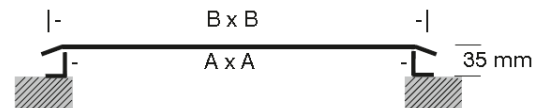
Werkstoff:

- S235JR (ehem. St 37-2)
- Rahmen aus Winkelprofil 30x30x5
- mit je drei Bohrlöchern/Rahmenunterseite Deckel aus rutschsicherem Tränenblech
- mit zwei Scharnieren und Edelstahlbolzen Aufhaltevorrichtung als flexible Kette
- Vorreiberverschluss: Imbus 10 mm ohne Maueranker
- Öffnungswinkel $\sim 110^\circ$



Diese Variante aD eignet sich besonders zum nachträglichen Aufdübeln auf einen vorhandenen Schacht. (gemauert, oder Betonkranz)

Dieser Artikel ist auch in Edelstahl lieferbar.



Sondermaße auf Anfrage.

| Belastung | Artikel-Nr. | Rahmenaußenmaß B x B in mm | Rahmeninnenmaß A x A in mm | Höhe in mm | Gewicht in kg |
|-----------|-------------|-------------------------------|-------------------------------|---------------|------------------|
| A (15 kN) | 7008 aD | 780 x 780 | 720 x 720 | 35 | 34 |
| A (15 kN) | 8008 aD | 880 x 880 | 820 x 820 | 35 | 39 |
| A (15 kN) | 9008 aD | 980 x 980 | 920 x 920 | 35 | 45 |
| A (15 kN) | 10008 aD | 1080 x 1080 | 1020 x 1020 | 35 | 52 |

Schachtabdeckung (befahrbar, Deckel übergreifend)

- feuerverzinkte Schachtabdeckung aus Stahl
- Deckel übergreifend (tagwasserdicht)

Artikelinformationen:

Belastungsklassen B-D (50 kN-400 kN)

Werkstoff:

- S235JR (ehem. St 37-2)
- Rahmen aus Winkelprofil 50x50x5 und Flachstahl 35x5
- Deckel aus rutsicherem Tränenblech
- mit zwei Scharnieren und Edelstahlbolzen
- Aufhaltevorrichtung
- Vorreiberverschluss
- Öffnungswinkel $\sim 110^\circ$ (400 kN: Öffnungswinkel $\sim 80^\circ$)
- Maueranker

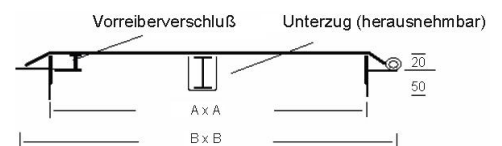
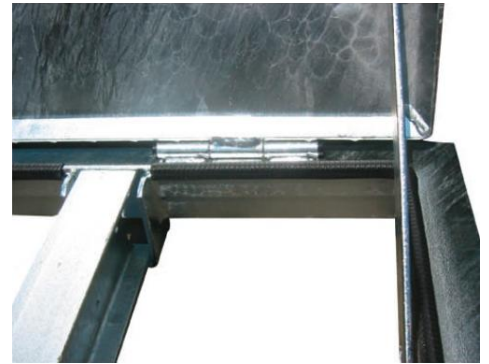
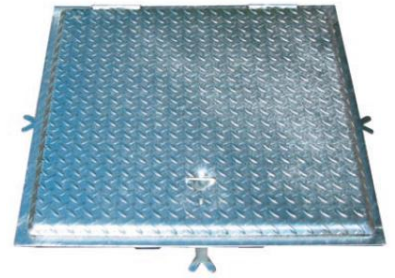
Diese kostengünstige Variante a eignet sich besonders zum Abdecken von Wasserzählerschächten, Elektro-, Pumpen- und Revisionsschächten im befahrbaren Bereich.

tagwasserdicht (=regensicher)

Schallgedämpt durch aufgesteckten Kantenschutz.

Dieser Artikel ist auch in Edelstahl lieferbar.

Sondermaße auf Anfrage.



| Belastung | Artikel-Nr. | Rahmenaußenmaß B x B in mm | Rahmeninnenmaß A x A in mm | Höhe in mm | Gewicht in kg |
|-----------|-------------|-------------------------------|-------------------------------|---------------|------------------|
| 50 kN | 7051 a | 800 x 800 | 700 x 700 | 75 | 50 |
| 50 kN | 8051 a | 900 x 900 | 800 x 800 | 75 | 55 |
| 50 kN | 9051 a | 1000 x 1000 | 900 x 900 | 75 | 61 |
| 50 kN | 10051 a | 1100 x 1100 | 1000 x 1000 | 75 | 68 |

| Belastung | Artikel-Nr. | Rahmenaußenmaß B x B in mm | Rahmeninnenmaß A x A in mm | Höhe in mm | Gewicht in kg |
|-----------|-------------|-------------------------------|-------------------------------|---------------|------------------|
| 100 kN | 7101 a | 800 x 800 | 700 x 700 | 75 | 56 |
| 100 kN | 8101 a | 900 x 900 | 800 x 800 | 75 | 62 |
| 100 kN | 9101 a | 1000 x 1000 | 900 x 900 | 75 | 68 |
| 100 kN | 10101 a | 1100 x 1100 | 1000 x 1000 | 75 | 76 |

| Belastung | Artikel-Nr. | Rahmenaußenmaß B x B in mm | Rahmeninnenmaß A x A in mm | Höhe in mm | Gewicht in kg |
|-----------|-------------|-------------------------------|-------------------------------|---------------|------------------|
|-----------|-------------|-------------------------------|-------------------------------|---------------|------------------|

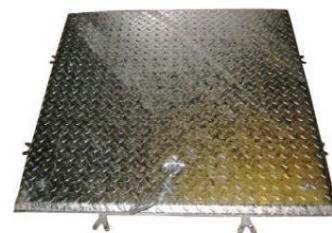
| | | | | | |
|------------|---------|-------------|-------------|----|----|
| B (125 kN) | 7151 a | 800 x 800 | 700 x 700 | 75 | 56 |
| B (125 kN) | 8151 a | 900 x 900 | 800 x 800 | 75 | 62 |
| B (125 kN) | 9151 a | 1000 x 1000 | 900 x 900 | 75 | 68 |
| B (125 kN) | 10151 a | 1100 x 1100 | 1000 x 1000 | 75 | 76 |

| Belastung | Artikel-Nr. | Rahmenaußenmaß B x B in mm | Rahmeninnenmaß A x A in mm | Höhe in mm | Gewicht in kg |
|------------|-------------|-------------------------------|-------------------------------|---------------|------------------|
| D (400 kN) | 7401 a | 800 x 800 | 700 x 700 | 75 | 105 |
| D (400 kN) | 8401 a | 900 x 900 | 800 x 800 | 75 | 120 |
| D (400 kN) | 9401 a | 1000 x 1000 | 900 x 900 | 75 | 140 |
| D (400 kN) | 10401 a | 1100 x 1100 | 1000 x 1000 | 75 | 165 |

Klasse A: Flächenlast bis 50 kN: Unterzug/Verstärkung: IPE 100: 1 Stück
 Klasse B: Flächenlast bis 125 kN: Unterzug/Verstärkung: IPE 100: 2 Stück
 Klasse D: Flächenlast bis 400 kN: Verstärkung aus je 4 Stück Flachstahl 160 x 10 mm unterseitig verschweißt

Schachtabdeckung (wasserdicht, übergreifend, 2-fach verschraubt)

- feuerverzinkte Schachtabdeckung aus Stahl
- Deckel übergreifend mit Dichtung
- 2fach verschraubt



Artikelinformationen:

Belastungsklassen A-D (15 kN-400 kN)

Werkstoff:

- S235JR (ehem. St 37-2)
- Rahmen aus Winkelprofil 50x50x5 und Flachstahl 20x10/35x5
- Deckel aus rutschsicherem Tränenblech
- mit zwei Scharnieren und Edelstahlbolzen
- 2-fache Verschraubung an den vorderen Eckpunkten
- Öffnungswinkel ~ 100° (400 kN: Öffnungswinkel ~80°)
- Maueranker
- Befahrbar Abdeckungen (50-150 kN) mit herausnehmbaren Unterzügen (IPE 100)

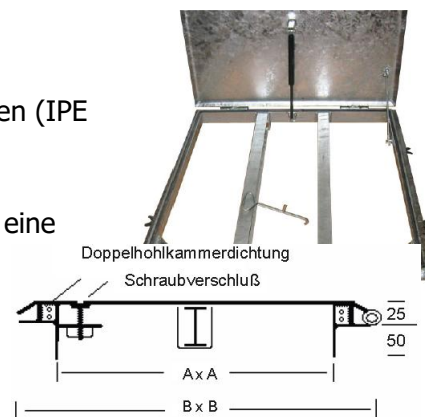


Diese Variante aW eignet sich besonders zum Abdecken von Schächten, wenn eine Wasserdichtigkeit erforderlich ist.

Doppelte Sicherheit durch übergreifendem Deckel, Dichtung in Perbunanqualität = benzinbeständig.

Dieser Artikel ist auch in Edelstahl lieferbar.

Sondermaße auf Anfrage.



Klasse A: Flächenlast bis 15 kN: keine Verstärkung
 Flächenlast bis 50 kN: Unterzug/Verstärkung: IPE 100: 1 Stück
 Klasse B: Flächenlast bis 125 kN: Unterzug/Verstärkung: IPE 100: 2 Stück
 Klasse D: Flächenlast bis 400 kN: Verstärkung aus je 4 Stück Flachstahl 160 x 10 mm unterseitig verschweißt

| Belastung | Artikel-Nr. | Rahmenaußenmaß B x B in mm | Rahmeninnenmaß A x A in mm | Höhe in mm | Gewicht in kg |
|-----------|-------------|-------------------------------|-------------------------------|---------------|------------------|
| A (15 kN) | 7008 aW | 800 x 800 | 700 x 700 | 75 | 45 |
| A (15 kN) | 8008 aW | 900 x 900 | 800 x 800 | 75 | 50 |
| A (15 kN) | 9008 aW | 1000 x 1000 | 900 x 900 | 75 | 56 |
| A (15 kN) | 10008 aW | 1100 x 1100 | 1000 x 1000 | 75 | 62 |

| Belastung | Artikel-Nr. | Rahmenaußenmaß B x B in mm | Rahmeninnenmaß A x A in mm | Höhe in mm | Gewicht in kg |
|-----------|-------------|-------------------------------|-------------------------------|---------------|------------------|
| 50 kN | 7051 aW | 800 x 800 | 700 x 700 | 75 | 50 |
| 50 kN | 8051 aW | 900 x 900 | 800 x 800 | 75 | 55 |
| 50 kN | 9051 aW | 1000 x 1000 | 900 x 900 | 75 | 61 |
| 50 kN | 10051 aW | 1100 x 1100 | 1000 x 1000 | 75 | 68 |

| Belastung | Artikel-Nr. | Rahmenaußenmaß B x B in mm | Rahmeninnenmaß A x A in mm | Höhe in mm | Gewicht in kg |
|-----------|-------------|-------------------------------|-------------------------------|---------------|------------------|
| 100 kN | 7101 aW | 800 x 800 | 700 x 700 | 75 | 56 |
| 100 kN | 8101 aW | 900 x 900 | 800 x 800 | 75 | 62 |
| 100 kN | 9101 aW | 1000 x 1000 | 900 x 900 | 75 | 68 |
| 100 kN | 10101 aW | 1100 x 1100 | 1000 x 1000 | 75 | 76 |

| Belastung | Artikel-Nr. | Rahmenaußenmaß B x B in mm | Rahmeninnenmaß A x A in mm | Höhe in mm | Gewicht in kg |
|------------|-------------|-------------------------------|-------------------------------|---------------|------------------|
| B (125 kN) | 7151 aW | 800 x 800 | 700 x 700 | 75 | 64 |
| B (125 kN) | 8151 aW | 900 x 900 | 800 x 800 | 75 | 70 |
| B (125 kN) | 9151 aW | 1000 x 1000 | 900 x 900 | 75 | 76 |
| B (125 kN) | 10151 aW | 1100 x 1100 | 1000 x 1000 | 75 | 84 |

| Belastung | Artikel-Nr. | Rahmenaußenmaß B x B in mm | Rahmeninnenmaß A x A in mm | Höhe in mm | Gewicht in kg |
|------------|-------------|-------------------------------|-------------------------------|---------------|------------------|
| D (400 kN) | 7401 aW | 800 x 800 | 700 x 700 | 75 | 105 |
| D (400 kN) | 8401 aW | 900 x 900 | 800 x 800 | 75 | 120 |
| D (400 kN) | 9401 aW | 1000 x 1000 | 900 x 900 | 75 | 140 |
| D (400 kN) | 10401 aW | 1100 x 1100 | 1000 x 1000 | 75 | 165 |

Schachtabdeckung (wasserdicht, Deckel übergreifend, Zentralverschluss)

- euerverzinkte Schachtabdeckung aus Stahl
- Deckel übergreifend mit Dichtung
- Zentralverschluss



Artikelinformationen:

Belastungsklassen A-D (15 kN-400 kN)

Werkstoff:

- S235JR (ehem. St 37-2)
- Rahmen aus Winkelprofil 50x50x5 und Flachstahl 20x10/35x5
- Deckel aus rutsicherem Tränenblech
- mit zwei Scharnieren und Edelstahlbolzen
- Aufhaltevorrichtung
- leicht und schnell zu bedienender Zentralverschluss
- Öffnungswinkel ~ 80° (15 kN: Öffnungswinkel ~ 100°)
- Maueranker
- zwei Gasdruckfedern inklusive bei befahrbaren Abdeckungen



Diese Variante aWZ eignet sich besonders zum Abdecken von Schächten, wenn eine Wasserdichtigkeit erforderlich ist.

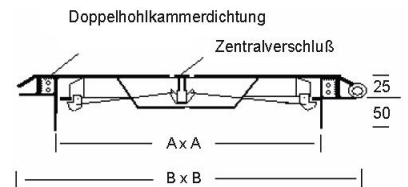
Doppelte Sicherheit durch übergreifendem Deckel.

Dichtung in Perbunanqualität (benzinbeständig)

Edelstahlspindel, bewegliche Teile aus Edelstahl, bzw. feuerverzinktem Stahl.

Dieser Artikel ist auf Anfrage auch in Edelstahl lieferbar.

Sondermaße auf Anfrage.



| Belastung | Artikel-Nr. | Rahmenaußenmaß B x B in mm | Rahmeninnenmaß A x A in mm | Höhe in mm | Gewicht in kg |
|-----------|-------------|-------------------------------|-------------------------------|---------------|------------------|
| A (15 kN) | 7008 aWZ | 800 x 800 | 700 x 700 | 75 | 40 |
| A (15 kN) | 8008 aWZ | 900 x 900 | 800 x 800 | 75 | 50 |
| A (15 kN) | 9008 aWZ | 1000 x 1000 | 900 x 900 | 75 | 70 |
| A (15 kN) | 10008 aWZ | 1100 x 1100 | 1000 x 1000 | 75 | 90 |

| Belastung | Artikel-Nr. | Rahmenaußenmaß B x B in mm | Rahmeninnenmaß A x A in mm | Höhe in mm | Gewicht in kg |
|-----------|-------------|-------------------------------|-------------------------------|---------------|------------------|
| 50 kN | 7051 aWZ | 800 x 800 | 700 x 700 | 75 | 50 |
| 50 kN | 8051 aWZ | 900 x 900 | 800 x 800 | 75 | 68 |
| 50 kN | 9051 aWZ | 1000 x 1000 | 900 x 900 | 75 | 90 |
| 50 kN | 10051 aWZ | 1100 x 1100 | 1000 x 1000 | 75 | 115 |

| Belastung | Artikel-Nr. | Rahmenaußenmaß B x B in mm | Rahmeninnenmaß A x A in mm | Höhe in mm | Gewicht in kg |
|-----------|-------------|-------------------------------|-------------------------------|---------------|------------------|
| 100 kN | 7101 aWZ | 800 x 800 | 700 x 700 | 75 | 98 |
| 100 kN | 8101 aWZ | 900 x 900 | 800 x 800 | 75 | 115 |
| 100 kN | 9101 aWZ | 1000 x 1000 | 900 x 900 | 75 | 135 |
| 100 kN | 10101 aWZ | 1100 x 1100 | 1000 x 1000 | 75 | 162 |

| Belastung | Artikel-Nr. | Rahmenaußenmaß B x B in mm | Rahmeninnenmaß A x A in mm | Höhe in mm | Gewicht in kg |
|------------|-------------|-------------------------------|-------------------------------|---------------|------------------|
| B (125 kN) | 7151 aWZ | 800 x 800 | 700 x 700 | 75 | 98 |
| B (125 kN) | 8151 aWZ | 900 x 900 | 800 x 800 | 75 | 115 |
| B (125 kN) | 9151 aWZ | 1000 x 1000 | 900 x 900 | 75 | 135 |
| B (125 kN) | 10151 aWZ | 1100 x 1100 | 1000 x 1000 | 75 | 162 |

| Belastung | Artikel-Nr. | Rahmenaußenmaß B x B in mm | Rahmeninnenmaß A x A in mm | Höhe in mm | Gewicht in kg |
|------------|-------------|-------------------------------|-------------------------------|---------------|------------------|
| D (400 kN) | 7401 aWZ | 800 x 800 | 700 x 700 | 75 | 110 |
| D (400 kN) | 8401 aWZ | 900 x 900 | 800 x 800 | 75 | 120 |
| D (400 kN) | 9401 aWZ | 1000 x 1000 | 900 x 900 | 75 | 148 |
| D (400 kN) | 10401 aWZ | 1100 x 1100 | 1000 x 1000 | 75 | 175 |

Schachtabdeckung (wasserdicht, bodeneben, 4-fach verschraubt)

- feuerverzinkte Schachtabdeckung aus Stahl
- Deckel bodeneben eingelegt
- wasserdicht
- 4-fach verschraubt mit Dichtung



Artikelinformationen:

Belastungsklassen A-D (15 kN-400 kN)

Werkstoff:

- S235JR (ehem. St 37-2)
- Rahmen aus Z-Profil
- Deckel aus rutschsicherem Tränenblech
- mit zwei Scharnieren und Edelstahlbolzen
- Aufhaltevorrichtung
- 4-fache Verschraubung an den Eckpunkten
- Öffnungswinkel ~ 100° (400 kN: Öffnungswinkel ~ 80°)
- Maueranker
- zwei Gasdruckfedern inklusive bei Klasse D

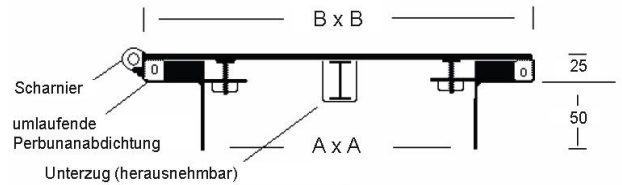


Diese preisgünstigere Variante W eignet sich besonders zum Innen- und Außeneinsatz im privaten Bereich, wenn die Abdeckung selten bedient werden muss, keine Stolperkanten, winterdienstfreundlich.

Die Perbunandichtung (benzinbeständig) gewährt dauerhafte Dichtigkeit und lange Lebensdauer!

Dieser Artikel ist auf Anfrage auch in Edelstahl lieferbar.

Sondermaße auf Anfrage.



- Klasse A: Flächenlast bis 15 kN: keine Verstärkung
 Flächenlast bis 50 kN: Unterzug/Verstärkung: IPE 100: 1 Stück
 Klasse B: Flächenlast bis 125 kN: Unterzug/Verstärkung: IPE 100: 2 Stück
 Klasse D: Flächenlast bis 400 kN: Verstärkung aus je 4 Stück Flachstahl 160 x 10 mm unterseitig verschweißt

| Belastung | Artikel-Nr. | Rahmenaußenmaß B x B in mm | Rahmeninnenmaß A x A in mm | Höhe in mm | Gewicht in kg |
|-----------|-------------|-------------------------------|-------------------------------|---------------|------------------|
| A (15 kN) | 7008 W | 770 x 770 | 700 x 700 | 75 | 30 |
| A (15 kN) | 8008 W | 870 x 870 | 800 x 800 | 75 | 35 |
| A (15 kN) | 9008 W | 970 x 970 | 900 x 900 | 75 | 41 |
| A (15 kN) | 10008 W | 1070 x 1070 | 1000 x 1000 | 75 | 48 |

| Belastung | Artikel-Nr. | Rahmenaußenmaß B x B in mm | Rahmeninnenmaß A x A in mm | Höhe in mm | Gewicht in kg |
|-----------|-------------|-------------------------------|-------------------------------|---------------|------------------|
| 50 kN | 7051 W | 770 x 770 | 700 x 700 | 75 | 50 |
| 50 kN | 8051 W | 870 x 870 | 800 x 800 | 75 | 55 |
| 50 kN | 9051 W | 970 x 970 | 900 x 900 | 75 | 61 |
| 50 kN | 10051 W | 1070 x 1070 | 1000 x 1000 | 75 | 68 |

| Belastung | Artikel-Nr. | Rahmenaußenmaß B x B in mm | Rahmeninnenmaß A x A in mm | Höhe in mm | Gewicht in kg |
|-----------|-------------|-------------------------------|-------------------------------|---------------|------------------|
| 100 kN | 7101 W | 770 x 770 | 700 x 700 | 75 | 56 |
| 100 kN | 8101 W | 870 x 870 | 800 x 800 | 75 | 62 |
| 100 kN | 9101 W | 970 x 970 | 900 x 900 | 75 | 68 |
| 100 kN | 10101 W | 1070 x 1070 | 1000 x 1000 | 75 | 76 |

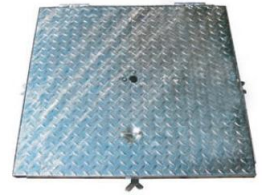
| Belastung | Artikel-Nr. | Rahmenaußenmaß B x B in mm | Rahmeninnenmaß A x A in mm | Höhe in mm | Gewicht in kg |
|------------|-------------|-------------------------------|-------------------------------|---------------|------------------|
| B (125 kN) | 7151 W | 770 x 770 | 700 x 700 | 75 | 56 |
| B (125 kN) | 8151 W | 870 x 870 | 800 x 800 | 75 | 62 |
| B (125 kN) | 9151 W | 970 x 970 | 900 x 900 | 75 | 68 |
| B (125 kN) | 10151 W | 1070 x 1070 | 1000 x 1000 | 75 | 76 |

| Belastung | Artikel-Nr. | Rahmenaußenmaß B x B in mm | Rahmeninnenmaß A x A in mm | Höhe in mm | Gewicht in kg |
|------------|-------------|-------------------------------|-------------------------------|---------------|------------------|
| D (400 kN) | 7401 W | 815 x 815 | 700 x 700 | 95 | 105 |

| | | | | | |
|------------|--------|-----------|-----------|----|-----|
| D (400 kN) | 8401 W | 915 x 915 | 800 x 800 | 95 | 120 |
|------------|--------|-----------|-----------|----|-----|

Schachtabdeckung (wasserdicht, bodeneben, Zentralverschluss)

- feuerverzinkte Schachtabdeckung aus Stahl
- Deckel bodeneben eingelegt
- wasserdicht
- Zentralverschluss
- mit Dichtung

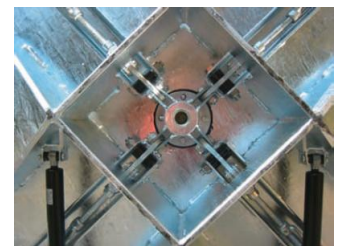


Artikelinformationen:

Belastungsklassen A-D (15 kN-400 kN)

Werkstoff:

- S235JR (ehem. St 37-2)
- Rahmen aus Z-Profil
- Deckel aus rutsicherem Tränenblech
- mit zwei Scharnieren und Edelstahlbolzen
- Aufhaltevorrichtung
- Leicht und schnell zu bedienender Zentralverschluss
- Öffnungswinkel ~ 80° (15 kN: Öffnungswinkel ~ 100°)
- Maueranker
- zwei Gasdruckfedern inklusive bei befahrbaren Abdeckungen

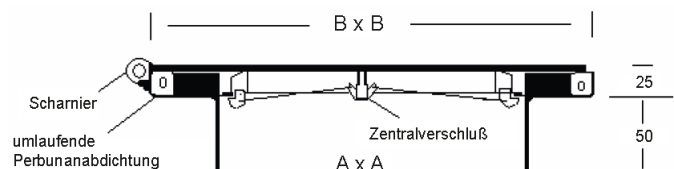


Diese Variante WZ eignet sich besonders zum Außeneinsatz z. B. an Tankstellen, wenn die Abdeckung häufig bedient werden muss. Keine Stolperkanten, winterdienstfreundlich.

Die Perbunandichtung (benzinbeständig) gewährt dauerhafte Dichtigkeit und lange Lebensdauer!

Dieser Artikel ist auf Anfrage auch in Edelstahl lieferbar.

Sondermaße auf Anfrage.



| Belastung | Artikel-Nr. | Rahmenaußenmaß B x B in mm | Rahmeninnenmaß A x A in mm | Höhe in mm | Gewicht in kg |
|-----------|-------------|-------------------------------|-------------------------------|---------------|------------------|
| A (15 kN) | 7008 WZ | 775 x 775 | 700 x 700 | 75 | 40 |
| A (15 kN) | 8008 WZ | 875 x 875 | 800 x 800 | 75 | 50 |
| A (15 kN) | 9008 WZ | 975 x 975 | 900 x 900 | 75 | 70 |
| A (15 kN) | 10008 WZ | 1075 x 1075 | 1000 x 1000 | 75 | 90 |

| Belastung | Artikel-Nr. | Rahmenaußenmaß B x B in mm | Rahmeninnenmaß A x A in mm | Höhe in mm | Gewicht in kg |
|-----------|-------------|-------------------------------|-------------------------------|---------------|------------------|
| 50 kN | 7051 WZ | 775 x 775 | 700 x 700 | 75 | 50 |
| 50 kN | 8051 WZ | 875 x 875 | 800 x 800 | 75 | 68 |
| 50 kN | 9051 WZ | 975 x 975 | 900 x 900 | 75 | 90 |
| 50 kN | 10051 WZ | 1075 x 1075 | 1000 x 1000 | 75 | 115 |

| Belastung | Artikel-Nr. | Rahmenaußenmaß B x B in mm | Rahmeninnenmaß A x A in mm | Höhe in mm | Gewicht in kg |
|-----------|-------------|-------------------------------|-------------------------------|---------------|------------------|
| 100 kN | 7101 WZ | 815 x 815 | 700 x 700 | 95 | 98 |
| 100 kN | 8101 WZ | 915 x 915 | 800 x 800 | 95 | 115 |
| 100 kN | 9101 WZ | 1015 x 1015 | 900 x 900 | 95 | 135 |
| 100 kN | 10101 WZ | 1115 x 1115 | 1000 x 1000 | 95 | 162 |

| Belastung | Artikel-Nr. | Rahmenaußenmaß B x B in mm | Rahmeninnenmaß A x A in mm | Höhe in mm | Gewicht in kg |
|------------|-------------|-------------------------------|-------------------------------|---------------|------------------|
| B (125 kN) | 7151 WZ | 815 x 815 | 700 x 700 | 95 | 98 |
| B (125 kN) | 8151 WZ | 915 x 915 | 800 x 800 | 95 | 115 |
| B (125 kN) | 9151 WZ | 1015 x 1015 | 900 x 900 | 95 | 135 |
| B (125 kN) | 10151 WZ | 1115 x 1115 | 1000 x 1000 | 95 | 162 |

| Belastung | Artikel-Nr. | Rahmenaußenmaß B x B in mm | Rahmeninnenmaß A x A in mm | Höhe in mm | Gewicht in kg |
|------------|-------------|-------------------------------|-------------------------------|---------------|------------------|
| D (400 kN) | 7401 WZ | 815 x 815 | 700 x 700 | 95 | 110 |
| D (400 kN) | 8401 WZ | 915 x 915 | 800 x 800 | 95 | 125 |
| D (400 kN) | 9401 WZ | 1015 x 1015 | 900 x 900 | 95 | 148 |
| D (400 kN) | 10401 WZ | 1115 x 1115 | 1000 x 1000 | 95 | 175 |

Schachtabdeckung (wasserdichte Schachtabdeckung im Betonkranz)

- befahrbare, feuerverzinkte Schachtabdeckung aus Stahl
- Deckel bodeneben eingelegt
- wasserdicht
- 4-fach verschraubt oder wahlweise mit Zentralverschluss
- mit Dichtung
- je 2 Stück Gasdruckfedern fertig eingebaut in Betonkranz 1580 x 1580 mm, Höhe ~ 200 mm

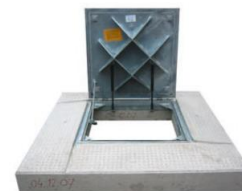


Artikelinformationen:

Belastungsklassen B+D (125 kN/400 kN)

Werkstoff:

- S235JR (ehem. St 37-2)
- Rahmen aus Z-Profil
- Betongüte: B35
- strukturierte Oberfläche
- Deckel aus rutschsicherem Tränenblech
- mit zwei Scharnieren und Edelstahlbolzen
- Aufhaltevorrichtung
- Öffnungswinkel ~ 80°
- wasserdicht mit Dichtung

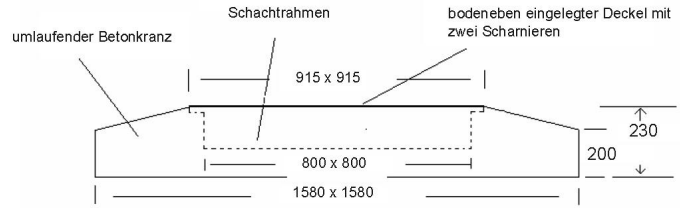


Diese Variante BK eignet sich besonders zum Außeneinsatz z. B. an Tankstellenneubauten, bodenebener Einbau!

Die benzinbeständige Perbunandichtung gewährt dauerhafte Dichtigkeit und lange Lebensdauer!

Dieser Artikel ist auf Anfrage auch in Edelstahl lieferbar.

Innenmaß der Schachtabdeckung 800 x 800 mm



| Belastung | Artikel-Nr. | Rahmenaußenmaß B x B in mm | Rahmeninnenmaß A x A in mm | Höhe in mm | Gewicht in kg |
|------------|-------------|-------------------------------|-------------------------------|---------------|------------------|
| B (125 kN) | 8151 W BK | 1580 x 1580 | 800 x 800 | 200 | 1100 |
| B (125 kN) | 8151 WZ BK | 1580 x 1580 | 800 x 800 | 200 | 1100 |

| Belastung | Artikel-Nr. | Rahmenaußenmaß B x B in mm | Rahmeninnenmaß A x A in mm | Höhe in mm | Gewicht in kg |
|------------|-------------|-------------------------------|-------------------------------|---------------|------------------|
| D (400 kN) | 8401 W BK | 1580 x 1580 | 800 x 800 | 200 | 1150 |
| D (400 kN) | 8401 WZ BK | 1580 x 1580 | 800 x 800 | 200 | 1150 |

Sonderausführungen von Schachtabdeckungen

Neben unseren Standard-Schachtabdeckungen bieten wir Ihnen Komplettlösungen , wie

- Aluminium-Abdeckungen (GfN-Norm)
- Domschachtobertheile wahlweise verschweißt mit einer Abdeckung aus unserem Programm (800x 800 mm LW)
- Domschachtunterteile
- Sanierungsdomschächte
- komplette Stahldomschächte mit Roldeckel
- Sonderabmessungen/Übergrößen aller Abdeckungen aus unserem Programm

(soweit bautechnisch möglich)

Für Sonderwünsche haben wir jederzeit ein offenes Ohr.

Fragen Sie uns.



Technische Daten:

Belastung der Schachtabdeckungen nach EN 124, begehbar (Klasse A) bis befahrbar (Klasse D), korrosionsgeschützt durch Feuerverzinkung nach EN ISO 1461, inkl. Bedienschlüssel mit Aushebehaken.

Alle befahrbaren Abdeckungen mit Zentralverschluss versehen sich automatisch inklusive zwei Gasdruckfedern als Hebehilfe.

(ebenso bei 400 kN: Typ a, aW, W)

Wasserdichte Abdeckungen sind niederschlagswasserdicht, nicht jedoch gegen drückendes Wasser.
Technische Änderungen vorbehalten.